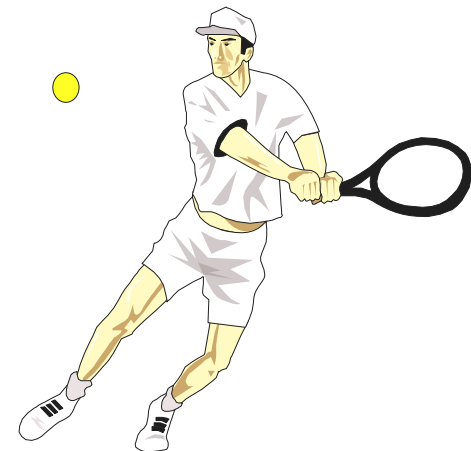


Under sommaren 2010 så bytte VTK ut
sin slitna filtbanda mot ett modernt
Plexipave golv.

Denna presentation visar hur det gick till



Nu är vår filtmattna historia

Jag vet inte hur många år VTK har haft denna filtmattna, men lf-hallen invigdes 1991. Delar har bytts ut sedan dess, men inte allt.

Som synes på bilden var det hög tid att byta ut denna mattna eftersom den var mycket sliten på sina ställen.



Första fasen var att ta bort filt mattan

Söndagen den 13 juni 2010 plockades allt bort från tennisplanen, så att de som skulle komma och riva bort mattan kunde göra det. Det var måndag den 14 juni som man började med det jobbet. Den satt mycket hårt så de fick slita några dagar för att få bort den. Till sin hjälp hade de några stora maskiner. Dessa drog mycket ström, så vi fick be en elektriker fixa ett 380 V uttag. Nu fanns det ingen återvändo. Mattan skulle bort.



Till slut hade vi bara en tom hall

I mitten av juni var de klara med att riva ut filtmattn. Nu hade vi bara en tom tennishall som bestod av ett betonggolv. Golvet behövde lagas lite då lite betong hade följt med mattan när den togs bort.

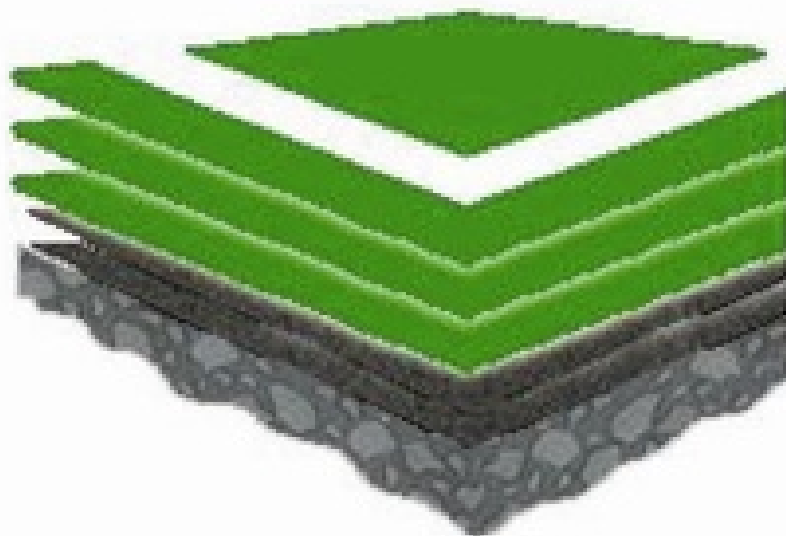
All gammal matta låg i en container utanför If-hallen.



VTK valde Plexipave California Court

Det nya underlaget som VTK valde att lägga in i hallen var Plexipave California Court. Detta golv består av flera olika lager.

Plexipave är det absolut populäraste underlaget idag. Detta underlag kommer att vara mjukare än vad filtmattna var eftersom det ligger en 6 mm gummimatta under färgen.



Plexipave linjefärg

- 3 lager Plexipave färgmassa
- 1 lager Plexipave Acrylic Resurfacer
- 1 lager Ti Coat, 2 komp. primer
- 1 lager 6 mm gummimatta
- lim, hela ytan
- 1 lager Plexipave Acrylic Resurfacer
- Trä, Betong eller asfalt

Plexipave[®]
California Court

Arbetet har börjat med att lägga in Plexipave

Betonggolvet målades helt svart.

Denna "färg" kallas för Plexipave Acrylic Resurfacer. Tennisplan var nu jämn och fin.

Ovanför denna färg la man en 6 mm tjock gummimatta.



Gummimattan läggs in - 1 (2)

På bilden här bredvid syns mattan som limmades fast på betonggolvet.

Golvytan är runt 648 m² (38 x 18 meter), så det gick åt några rullar gummimatta.

Allt material som de använde togs in genom branddörren i hörnet av tennisplan.



Gummimattan läggs in – 2 (2)

I mitten av juni limmade man fast gummimattan. Det gick åt många små tunnor med grönt lim.

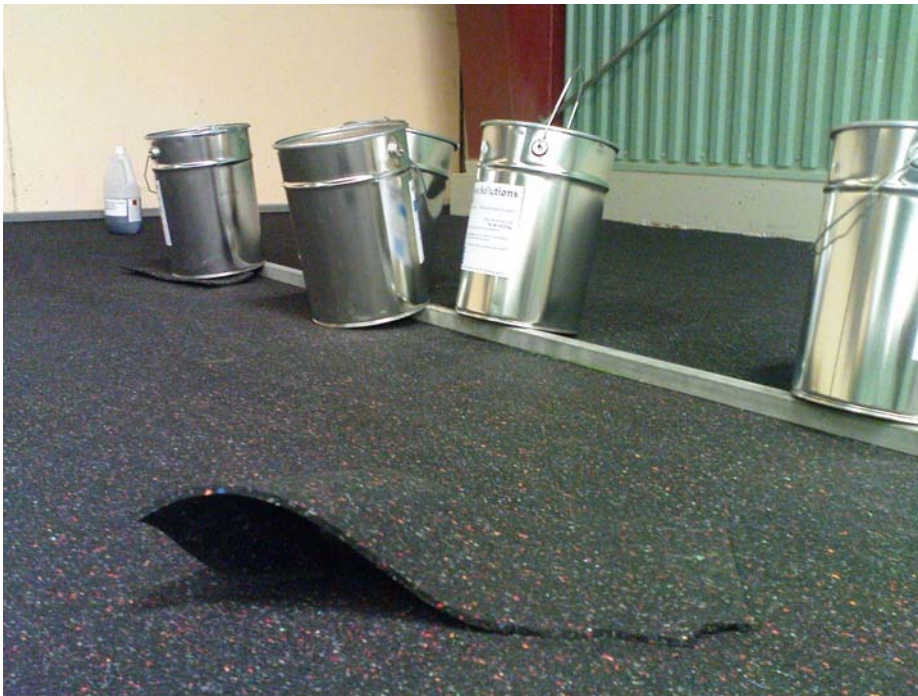
Till vänster öppnade limburk – till höger tomma.



Gummimattan på plats

Arbetarna använde även limburkarna som vikter för att trycka ner mattkanterna.

Man kan dock notera att de lämnade lite filt kvar på tennisplan. Denna lilla mattbit finns under trappan (under sista trappstegen).



Först lades den gröna färgen på

De började med att måla hela tennisplan grön. Nu kunde man ana hur det skulle se ut.

Eftersom mycket färg las på blev det väldigt fuktigt i hallen. Det var även mycket fuktigt utomhus, så det tog lång tid för färgen att torka. Men de var påhittiga (se nedre bilden), och fixade så att fläkten gick dygnet runt. De satte även in ett antal små fläktar.



Sedan lades den röda färgen på

Den 4 augusti målade man på den röda färgen för första gången. Totalt la man på den gröna och den röda färgen tre gånger. På bilden till höger är den röda färgen helt nymålade.

På baksidan hade de all färg. Det gick åt några tunnor.



Inga vanliga målarverktyg användes

Färgen hälldes från tunnorna till en "skottkärra". Ur en kran på kärran hälldes färgen ut på golvet.



Sedan använde de en raka för att sprida ut färgen. Det tog inte många minuter för dem att måla 648 m²!

Det syntes att de hade gjort detta tidigare.



Proffs som gjorde jobbet

Det var ingen vanlig målarfirma som målade vårt golv. Det var Plexipave som gjorde det och de är specialiserade på tennis- och gymnastikgolv.

Andra strykningen av grön och röd gjordes den 4 augusti. Tredje och sista strykning den 9 augusti.



Linjerna målades sist

Det sista som Plexipave gjorde var att måla linjerna. Detta arbete startade den 11 augusti. Efter det var de klara med banan!

Vi öppnade tennisbanan för spel måndag den 16 augusti. På förmiddagen samma dag sattes nätet upp igen och bänkar och domarstolen lyftes ned. Även de gröna skynkena sattes upp.



Kommande tävlingar i If-hallen

Vi ser fram emot kommande tävlingar som Panatta och Inne-KM – nu på vårt nya fina Plexipave.

Till vänster nedan finalisterna i förra årets Panatta och till höger finalisterna i årets herrsingel i Inne-KM.



Nästa Panatta är lördag den 13 november 2010 och nästa Inne-KM börjar 22 januari 2011

Invigningsfest söndagen den 22 augusti

Invigningen av det nya golvet ägde rum söndagen den 22 augusti mellan klockan 12 och 15. En rejäl omgång rundtennis följt av tennisfrågesport gav många medlemmar tillfälle att spela in sig på det nya underlaget och lära sig något nytt om tennis.

